



ประกาศองค์การบริหารส่วนตำบลนาชุมแสง
เรื่อง การกำหนดโครงสร้างส่วนราชการและระดับตำแหน่งขององค์การบริหารส่วนตำบลนาชุมแสง

ด้วยคณะกรรมการกลางพนักงานส่วนตำบลได้ประกาศเปลี่ยนแปลงโครงสร้างส่วนราชการและระดับตำแหน่งของพนักงานส่วนตำบลจากเดิมให้เป็นไปตามขนาดขององค์การบริหารส่วนตำบล คือ ขนาดเล็ก ขนาดกลาง และขนาดใหญ่ แก้ไขให้เป็นไปตามประเภทขององค์การบริหารส่วนตำบล คือ ประเภทสามัญ ประเภทสามัญระดับสูง และประเภทพิเศษ ตามประกาศคณะกรรมการกลางพนักงานส่วนตำบล เรื่อง มาตรฐานทั่วไปเกี่ยวกับโครงสร้างส่วนราชการและระดับตำแหน่งขององค์การบริหารส่วนตำบล (ฉบับที่ ๒) พ.ศ. ๒๕๖๒

ฉะนั้น อาศัยความตามมาตรา ๑๕ ประกอบมาตรา ๒๕ วรรคเจ็ด แห่งพระราชบัญญัติระเบียบบริหารงานบุคคลส่วนท้องถิ่น พ.ศ. ๒๕๔๒ ข้อ ๑๑ แห่งประกาศคณะกรรมการพนักงานส่วนตำบลจังหวัดอุดรธานี เรื่อง หลักเกณฑ์ทั่วไปเกี่ยวกับโครงสร้างส่วนราชการและระดับตำแหน่งขององค์การบริหารส่วนตำบล (ฉบับที่ ๒) ลงวันที่ ๑๖ เมษายน ๒๕๖๓ และมติคณะกรรมการพนักงานส่วนตำบลจังหวัดอุดรธานี ในการประชุมครั้งที่ ๖/๒๕๖๓ เมื่อวันที่ ๒๕ พฤษภาคม ๒๕๖๓ กำหนดให้องค์การบริหารส่วนตำบลนาชุมแสง (ขนาดกลาง) อำเภอทุ่งฝน จังหวัดอุดรธานี เป็นองค์การบริหารส่วนตำบลประเภทสามัญ และได้จัดทำโครงสร้างส่วนราชการและระดับตำแหน่งพนักงานส่วนตำบลในแผนอัตรากำลัง ๓ ปี เป็นไปตามเงื่อนไขของประเภทขององค์การบริหารส่วนตำบลประเภทสามัญแล้ว

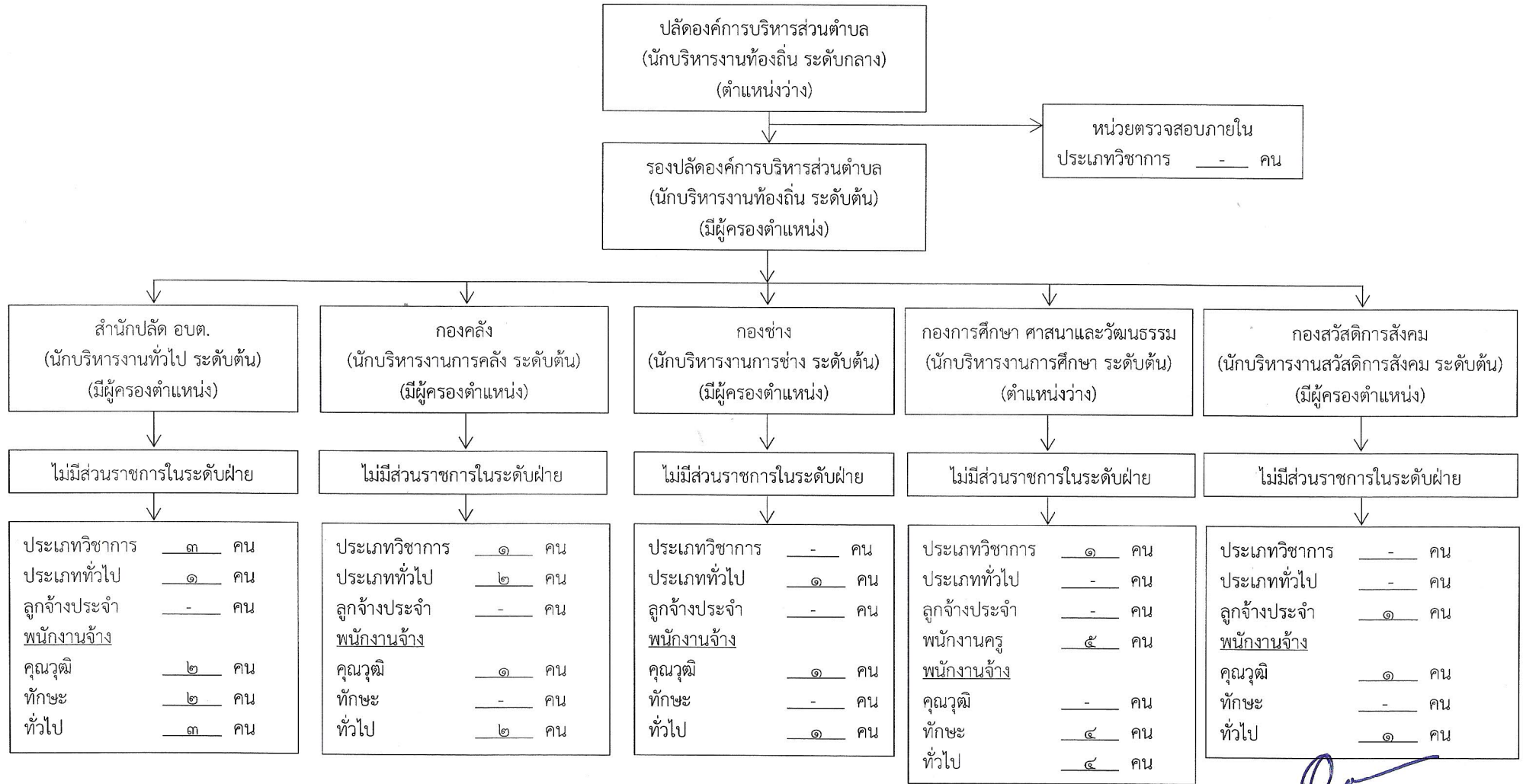
ประกาศ ณ วันที่ ๒๕ เดือน พฤษภาคม พ.ศ. ๒๕๖๓

(นายบุญไทย แสนกระจ่าย)

นายกองค์การบริหารส่วนตำบลนาชุมแสง

แผนภูมิโครงสร้างส่วนราชการ

ประกอบ ประกาศ ก.อบต.จังหวัดอุดรธานี เรื่อง หลักเกณฑ์ทั่วไปเกี่ยวกับโครงสร้างส่วนราชการและระดับตำแหน่งขององค์การบริหารส่วนตำบล (ฉบับที่ ๒) พ.ศ. ๒๕๖๒



หมายเหตุ จำนวนบุคลากรทั้งตำแหน่งว่างและที่มีผู้ครองตำแหน่ง

ผู้รับรองข้อมูล.....

(นายกฤษณะ แสนโคตร)

หัวหน้าสำนักปลัด

โครงสร้างส่วนราชการ และระดับตำแหน่งขององค์การบริหารส่วนตำบล

ประกอบการประชุม ก.อบต.จังหวัดอุดรธานี ครั้งที่ ๖/๒๕๖๓ วันที่ ๒๕ พฤษภาคม ๒๕๖๓

| ลำดับ | อำเภอ | อบต. | ขนาดเดิม | โครงสร้างส่วนราชการ และระดับตำแหน่งขององค์การบริหารส่วนตำบล ตามประกาศ ก.อบต.จังหวัดอุดรธานี เรื่อง หลักเกณฑ์ทั่วไปเกี่ยวกับโครงสร้างส่วนราชการ และระดับตำแหน่งขององค์การบริหารส่วนตำบล (ฉบับที่ ๒) พ.ศ. ๒๕๖๓ ลว ๑๖ เม.ย. ๖๓ | | มติ ก.อบต. จังหวัดอุดรธานี |
|-------|---------------|---------------------|----------|-----------------------------------------------------------------------------------------------------------------------------------------------------------------------------------------------------------------------------------|----------------------------------------------------------------------------------------------------------------------------------------------------------------------------------|-------------------------------|
| | | | | ประเภท | ระดับตำแหน่งพนักงานส่วนตำบลในแผนอัตรากำลัง ๓ ปี | |
| ๑ | เมืองอุดรธานี | อบต.หนองไฮ | ใหญ่ | สามัญ | ให้เป็นไปตามประกาศ ก.อบต.จังหวัดอุดรธานี เรื่อง หลักเกณฑ์ทั่วไปเกี่ยวกับโครงสร้างส่วนราชการและระดับตำแหน่งขององค์การบริหารส่วนตำบล (ฉบับที่ ๒) พ.ศ. ๒๕๖๓ ลงวันที่ ๑๖ เมษายน ๒๕๖๓ | เห็นชอบ |
| ๒ | เมืองอุดรธานี | อบต.สามพร้าว | ใหญ่ | สามัญ | | เห็นชอบ |
| ๓ | เมืองอุดรธานี | อบต.หนองนาคำ | กลาง | สามัญ | | เห็นชอบ |
| ๔ | เมืองอุดรธานี | อบต.นาดี | กลาง | สามัญ | | เห็นชอบ |
| ๕ | เมืองอุดรธานี | อบต.หมู่น | กลาง | สามัญ | | เห็นชอบ |
| ๖ | เมืองอุดรธานี | อบต.เชียงยืน | กลาง | สามัญ | | เห็นชอบ |
| ๗ | เมืองอุดรธานี | อบต.นาแกว้าง | กลาง | สามัญ | | เห็นชอบ |
| ๘ | เมืองอุดรธานี | อบต.นิคมสงฆ์เคราะห์ | กลาง | สามัญ | | เห็นชอบ |
| ๙ | เมืองอุดรธานี | อบต.โคกสะอาด | กลาง | สามัญ | | เห็นชอบ |
| ๑๐ | เมืองอุดรธานี | อบต.บ้านจั่น | กลาง | สามัญ | | เห็นชอบ |
| ๑๑ | เมืองอุดรธานี | อบต.เชียงพิณ | กลาง | สามัญ | | เห็นชอบ |
| ๑๒ | เมืองอุดรธานี | อบต.นาข่า | กลาง | สามัญ | | เห็นชอบ |
| ๑๓ | เมืองอุดรธานี | อบต.โนนสูง | กลาง | สามัญ | | เห็นชอบ |
| ๑๔ | เมืองอุดรธานี | อบต.บ้านขาว | กลาง | สามัญ | | เห็นชอบ |
| ๑๕ | เมืองอุดรธานี | อบต.กุดสระ | กลาง | สามัญ | | เห็นชอบ |
| ๑๖ | หนองหาน | อบต.หนองหาน | กลาง | สามัญ | | เห็นชอบ |
| ๑๗ | หนองหาน | อบต.บ้านยา | กลาง | สามัญ | | เห็นชอบ |



| ลำดับ | อำเภอ | อบต. | ขนาดเดิม | โครงสร้างส่วนราชการ และระดับตำแหน่งขององค์การบริหารส่วนตำบล ตามประกาศ ก.อบต.จังหวัดอุดรธานี เรื่อง หลักเกณฑ์ทั่วไปเกี่ยวกับโครงสร้างส่วนราชการ และระดับตำแหน่งขององค์การบริหารส่วนตำบล (ฉบับที่ ๒) พ.ศ. ๒๕๖๓ ลว ๑๖ เม.ย. ๖๓ | | มติ ก.อบต. จังหวัดอุดรธานี |
|-------|----------|---------------|----------|-----------------------------------------------------------------------------------------------------------------------------------------------------------------------------------------------------------------------------------|----------------------------------------------------------------------------------------------------------------------------------------------------------------------------------|-------------------------------|
| | | | | ประเภท | ระดับตำแหน่งพนักงานส่วนตำบลในแผนอัตรากำลัง ๓ ปี | |
| ๕๘ | กุมภวาปี | อบต.สี้อ | กลาง | สามัญ | ให้เป็นไปตามประกาศ ก.อบต.จังหวัดอุดรธานี เรื่อง หลักเกณฑ์ทั่วไปเกี่ยวกับโครงสร้างส่วนราชการและระดับตำแหน่งขององค์การบริหารส่วนตำบล (ฉบับที่ ๒) พ.ศ. ๒๕๖๓ ลงวันที่ ๑๖ เมษายน ๒๕๖๓ | เห็นชอบ |
| ๕๙ | บ้านผือ | อบต.หายโศก | กลาง | สามัญ | | เห็นชอบ |
| ๖๐ | บ้านผือ | อบต.ข้าวสาร | กลาง | สามัญ | | เห็นชอบ |
| ๖๑ | บ้านผือ | อบต.โนนทอง | กลาง | สามัญ | | เห็นชอบ |
| ๖๒ | บ้านผือ | อบต.บ้านผือ | กลาง | สามัญ | | เห็นชอบ |
| ๖๓ | บ้านผือ | อบต.คำด้วง | กลาง | สามัญ | | เห็นชอบ |
| ๖๔ | บ้านผือ | อบต.หนองหัวคู | กลาง | สามัญ | | เห็นชอบ |
| ๖๕ | บ้านผือ | อบต.หนองวาง | กลาง | สามัญ | | เห็นชอบ |
| ๖๖ | บ้านผือ | อบต.จำปาโมง | กลาง | สามัญ | | เห็นชอบ |
| ๖๗ | บ้านผือ | อบต.เขื่อน้ำ | กลาง | สามัญ | | เห็นชอบ |
| ๖๘ | บ้านผือ | อบต.เมืองพาน | กลาง | สามัญ | | เห็นชอบ |
| ๖๙ | บ้านผือ | อบต.บ้านค้อ | กลาง | สามัญ | | เห็นชอบ |
| ๗๐ | ทุ่งฝน | อบต.นาทม | เล็ก | สามัญ | | เห็นชอบ |
| ๗๑ | ทุ่งฝน | อบต.กุดคำ | กลาง | สามัญ | | เห็นชอบ |
| ๗๒ | ทุ่งฝน | อบต.นาซุมแสง | กลาง | สามัญ | | เห็นชอบ |
| ๗๓ | บ้านดุง | อบต.บ้านตาต | กลาง | สามัญ | | เห็นชอบ |
| ๗๔ | บ้านดุง | อบต.อ้อมกอ | กลาง | สามัญ | | เห็นชอบ |
| ๗๕ | บ้านดุง | อบต.นาคำ | กลาง | สามัญ | | เห็นชอบ |
| ๗๖ | บ้านดุง | อบต.บ้านดุง | กลาง | สามัญ | | เห็นชอบ |
| ๗๗ | บ้านดุง | อบต.บ้านม่วง | กลาง | สามัญ | เห็นชอบ | |

