



ประกาศองค์การบริหารส่วนตำบลนาชุมแสง
เรื่อง ผลการประเมินความพึงพอใจในการให้บริการประชาชน ประจำปีงบประมาณ พ.ศ.๒๕๖๒

ตามพระราชกฤษฎีกาว่าด้วยหลักเกณฑ์การบริหารกิจการบ้านเมืองที่ดี แจ้งเกี่ยวกับแนวทางปฏิบัติในการปฏิบัติราชการเพื่อตอบสนองความต้องการของประชาชน โดยยึดประชาชนเป็นศูนย์กลางของการพัฒนา เพื่อให้การปฏิบัติราชการเพื่อตอบสนองความต้องการของประชาชนขององค์การบริหารส่วนตำบลนาชุมแสง เป็นไปด้วยความเรียบร้อย มีประสิทธิภาพและประสิทธิผล ตามหลักเกณฑ์ที่ทางราชการกำหนด ด้วยความเป็นธรรมและโปร่งใส องค์การบริหารส่วนตำบลนาชุมแสงจึงขอแจ้งผลการประเมินความพึงพอใจในการให้บริการประชาชน รายละเอียดปรากฏตามเอกสารแนบท้ายนี้

จึงประกาศให้ทราบโดยทั่วกัน

ประกาศ ณ วันที่ ๓๐ กันยายน พ.ศ.๒๕๖๒

(นายบุญไทย แสนกระจ่าย)

นายกองค์การบริหารส่วนตำบลนาชุมแสง

สรุปผลการสำรวจความพึงพอใจผู้รับบริการขององค์การบริหารส่วนตำบลนาชุมแสง

ประจำปีงบประมาณ พ.ศ. ๒๕๖๒

(เดือนตุลาคม ๒๕๖๑ - เดือนกันยายน ๒๕๖๒)

มีจำนวนผู้กรอกแบบสอบถามจากการรับบริการทั้งหมด จำนวน ๑๐๐ คน มีรายละเอียดดังนี้

ข้อมูลทั่วไปของผู้ตอบแบบสอบถาม

๑.เพศ	ชาย จำนวน ๔๕ คน	หญิง จำนวน ๕๕ คน		
๒.อายุ	๑. ต่ำกว่า ๑๘ ปี	จำนวน ๕ คน	๒. ระหว่าง ๑๘ - ๓๕ ปี	จำนวน ๓๐ คน
	๓. ระหว่าง ๓๖ - ๕๐ ปี	จำนวน ๔๕ คน	๔. มากกว่า ๕๐ ปี	จำนวน ๒๐ คน
๓.การศึกษา	๑.ประถมศึกษา	จำนวน ๒๗ คน	๒. มัธยมศึกษา	จำนวน ๘ คน
	๓.ปวช./ปวส.	จำนวน ๒๐ คน	๔. อนุปริญญา	จำนวน ๑๐ คน
	๕.ปริญญาตรี	จำนวน ๒๓ คน	๖. สูงกว่าปริญญาตรี	จำนวน ๑๒ คน
	๗.อื่น ๆ (ไม่มี)			
๔.อาชีพ	๑.เกษตรกร	จำนวน ๕๐ คน	๒.ลูกจ้าง	จำนวน ๑๐ คน
	๓.รับราชการ	จำนวน ๑๐ คน	๔.ประกอบธุรกิจส่วนตัว	จำนวน ๒๐ คน
	๖.อื่น ๆ นักเรียน / นักศึกษา	จำนวน ๑๐ คน		

ข้อมูลเกี่ยวกับความคิดเห็นของผู้รับบริการ

ที่	รายการประเมิน	ระดับคุณภาพ			
		มากที่สุด	มาก	พอใช้	ปรับปรุง
๑	มีเก้าอี้รับรองประชาชนที่มาใช้บริการ	๙๐	๑๐	๐	๐
๒	มีป้าย/สัญลักษณ์บอกทิศทางหรือตำแหน่งที่ตั้งของจุดให้บริการ	๘๙	๑๑	๐	๐
๓	มีแผนผังกำหนดผู้รับผิดชอบแต่ละขั้นตอน	๘๗	๑๓	๐	๐
๔	มีแบบคำร้องพร้อมตัวอย่างการกรอก	๙๐	๑๐	๐	๐
๕	มีบริการล่วงหน้า/พักเที่ยงหรือวันหยุดราชการ	๙๐	๑๐	๐	๐
๖	การออกแบบสถานที่คำนึงถึงผู้พิการ/สตรีมีครรภ์และผู้สูงอายุ	๙๕	๕	๐	๐
๗	ให้บริการอินเทอร์เน็ตหรือ wifi	๘๕	๑๕	๐	๐
๘	มีจุดบริการน้ำดื่มสะอาดเพื่อบริการประชาชน	๙๙	๑	๐	๐
๙	มีห้องน้ำสะอาดรองรับบริการประชาชนอย่างเพียงพอ	๙๙	๑	๐	๐
๑๐	ความสุภาพและความตั้งใจในการให้บริการของเจ้าหน้าที่	๙๗	๓	๐	๐

ผลการวิเคราะห์ข้อมูลการสำรวจความพึงพอใจผู้รับบริการขององค์การบริหารส่วนตำบลนาชุมแสง

๑.กลุ่มผู้มารับบริการขององค์การบริหารส่วนตำบลนาชุมแสง จะมีเพศหญิงมากกว่าเพศชาย ผู้มารับบริการส่วนใหญ่ มีอายุระหว่าง ๓๖ - ๕๐ ปี ส่วนใหญ่มีการศึกษาในระดับ ประถมศึกษา และมีอาชีพเป็น เกษตรกร

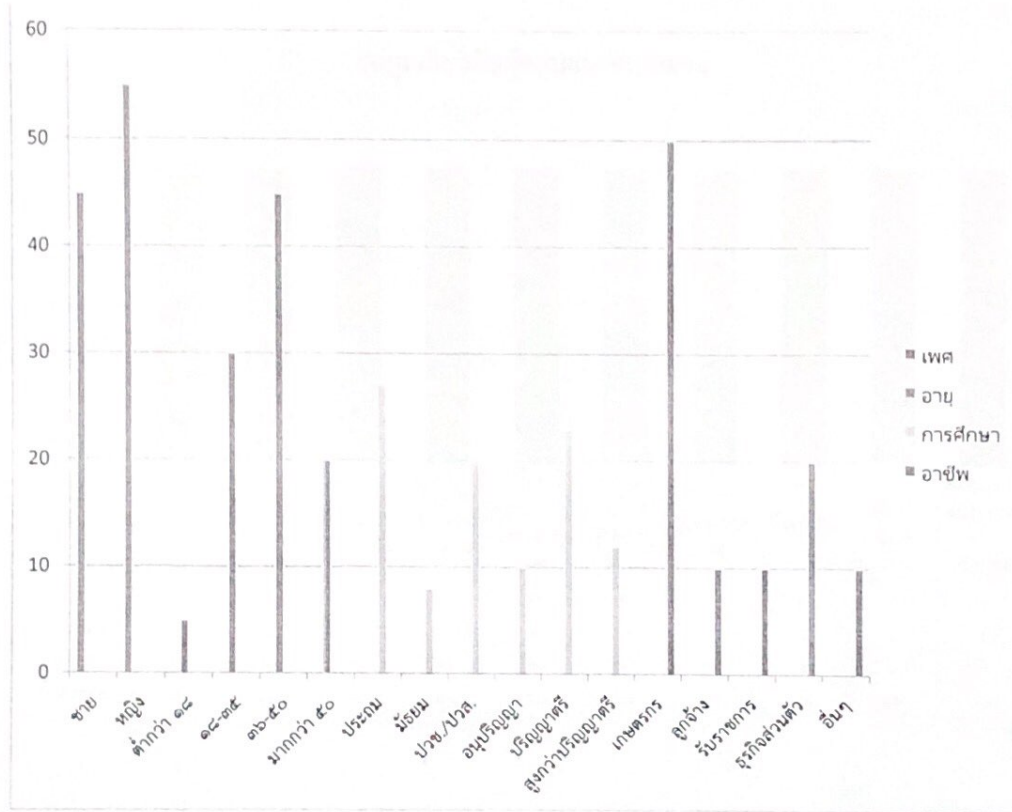
๒.ผู้มารับบริการมีความพึงพอใจในการให้บริการขององค์การบริหารส่วนตำบลนาชุมแสงในภาพรวมอยู่ในระดับมากที่สุด โดยมีผู้ตอบแบบสอบถามตามรายการประเมินอยู่ในระดับมากที่สุด และระดับมาก ไม่มีผู้ตอบแบบสอบถามในระดับพอใช้และปรับปรุง

โดยรายการประเมินทั้ง ๑๐ รายการ มีจำนวนผู้ตอบแบบสอบถามในระดับมากที่สุด เฉลี่ย ๙๑.๓๐ และในระดับมาก เฉลี่ย ๘.๗๐ ดังนี้

- เรื่อง รับรองประชาชนที่มาใช้บริการ ในระดับมากที่สุด ๙๐ คน และระดับมาก ๑๐ คน
- เรื่อง ป้าย/สัญลักษณ์บอกทิศทางหรือตำแหน่งที่ตั้งของจุดให้บริการ ในระดับมากที่สุด ๘๙ คน และระดับมาก ๑๑ คน
- เรื่อง แผนผังกำหนดผู้รับผิดชอบแต่ละขั้นตอน มีผู้ตอบแบบสอบถามในระดับมากที่สุด ๙๐ คน และระดับมาก ๑๐ คน
- เรื่อง แบบคำร้องพร้อมตัวอย่างการกรอก มีผู้ตอบแบบสอบถามในระดับมากที่สุด ๙๐ คน และระดับมาก ๑๐ คน
- เรื่อง บริการล่วงเวลา/พักเที่ยงหรือวันหยุดราชการ มีผู้ตอบแบบสอบถามในระดับมากที่สุด ๘๐ คน และระดับมาก ๒๐ คน
- เรื่อง การออกแบบสถานที่ที่คำนึงถึงผู้พิการ/สตรีมีครรภ์และผู้สูงอายุ มีผู้ตอบแบบสอบถามในระดับมากที่สุด ๙๕ คน และระดับมาก ๕ คน
- เรื่อง ให้บริการอินเทอร์เน็ตหรือ wifi มีผู้ตอบแบบสอบถามในระดับมากที่สุด ๘๕ คน และระดับมาก ๑๕ คน
- เรื่อง มีจุดบริการน้ำดื่มสะอาดเพื่อบริการประชาชน มีผู้ตอบแบบสอบถามในระดับมากที่สุด ๘๗ คน และระดับมาก ๑๓ คน
- เรื่อง มีห้องน้ำสะอาดรองรับบริการประชาชนอย่างเพียงพอ มีผู้ตอบแบบสอบถามในระดับมากที่สุด ๙๙ คน และระดับมาก ๑ คน
- เรื่อง ความสุภาพและตั้งใจในการให้บริการของเจ้าหน้าที่ มีผู้ตอบแบบสอบถามในระดับมากที่สุด ๙๗ คน และระดับมาก ๓ คน

แผนภูมิสรุปผลการสำรวจความพึงพอใจผู้รับบริการขององค์การบริหารส่วนตำบลนาชุมแสง
ประจำปีงบประมาณ พ.ศ.๒๕๖๒

๑. ข้อมูลทั่วไปของผู้ตอบแบบสอบถาม



แผนภูมิสรุปผลการสำรวจความพึงพอใจผู้รับบริการขององค์การบริหารส่วนตำบลนาชุมแสง
ประจำปีงบประมาณ พ.ศ.๒๕๖๒

๒. ข้อมูลเกี่ยวกับความคิดเห็นของผู้รับบริการ

